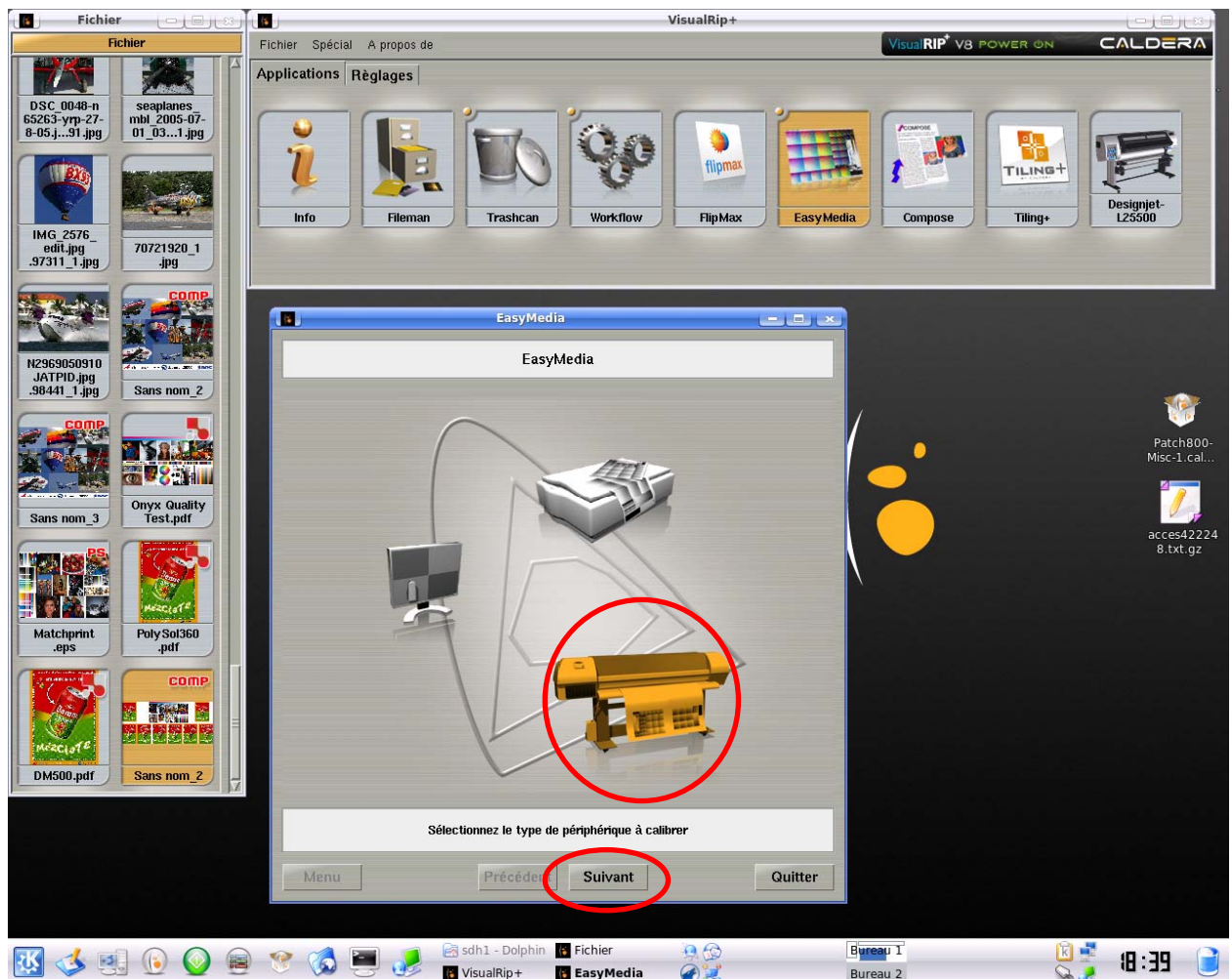


# Comment Installer un profil pour le Rip Caldera ?

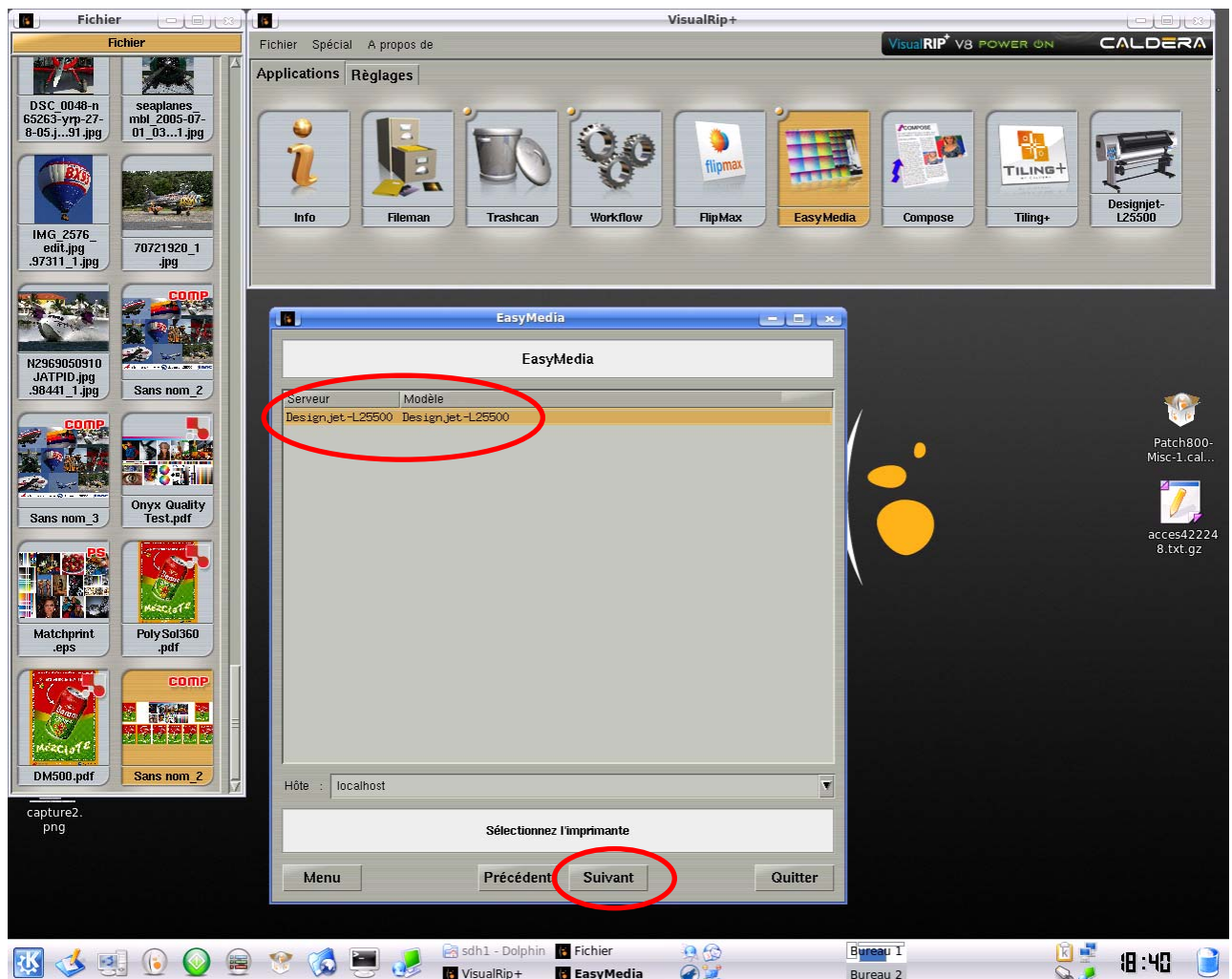
- 1 - Télécharger le fichier Calpatch sur votre station Caldera
- 2 – Lancer Caldera
- 3 – Lancer le module **EasyMedia**



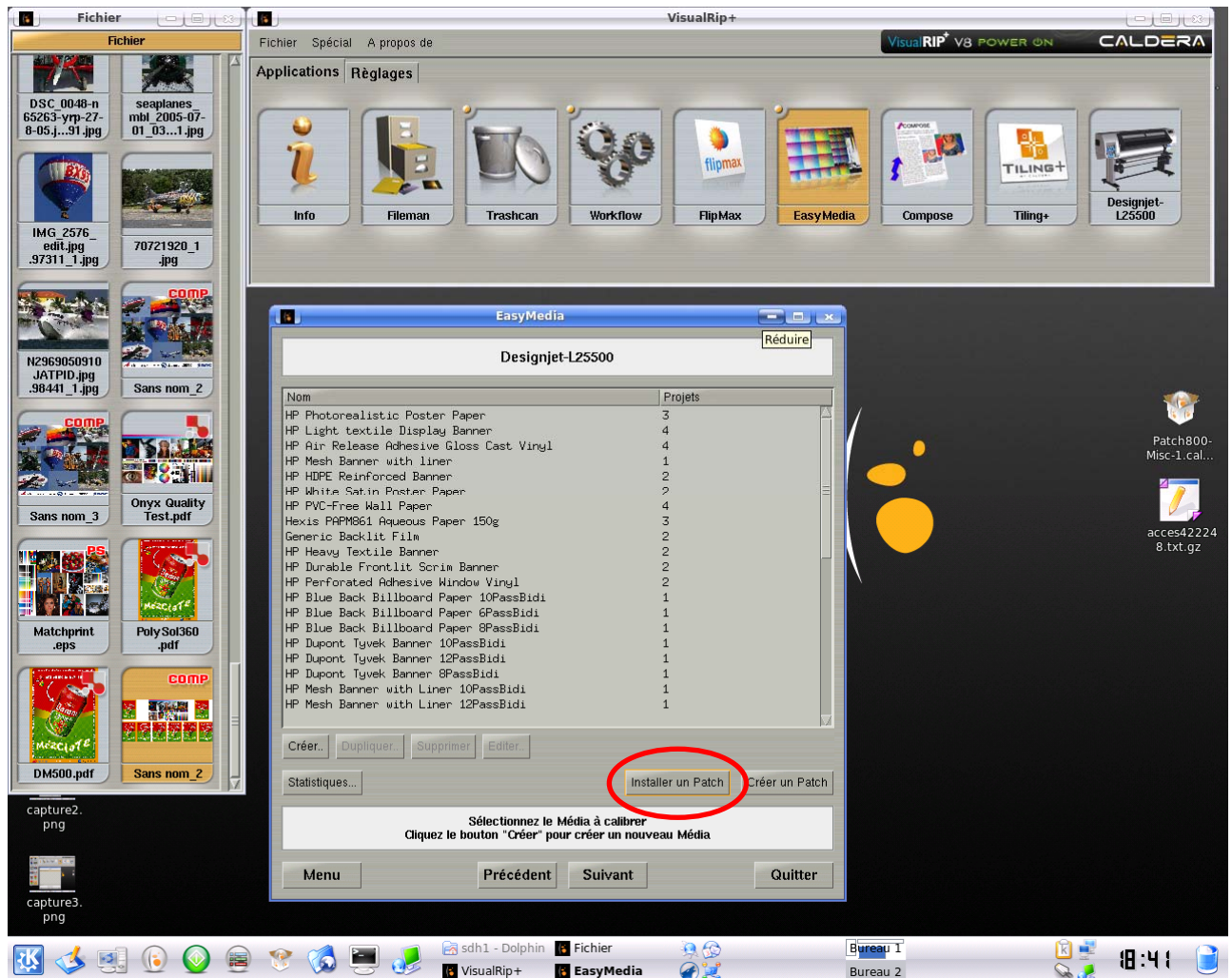
#### 4 – Sélectionner le module Imprimante et faire Suivant



5 – Sélectionner le modèle de votre imprimante (ici une L25500) et faire suivant



6 – Cliquer sur **Installer un Patch** et aller pointer vers le fichier Calpatch téléchargé



7 – Le nouveau Profil apparaît maintenant dans la liste des médias disponibles

8 – Quitter Easymedia, l'installation est terminée