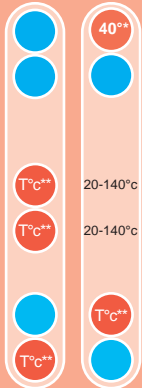


Le système de régulation par capteur de température infra-rouge contrôlé électroniquement, gère séparément les températures de chauffe des rouleaux inférieur et supérieur, pour permettre de réaliser l'ensemble des applications de finition jusqu'à 1,60 m de largeur.

Températures en utilisation



Films à froid :

- Lamination, encapsulation, montage, adhésivage.
- * 40°C température de chauffe préconisée pour optimiser vos résultats avec ces films

Films thermiques (ou à chaud) :

- Encapsulation avec tout film thermique jusqu'à 250 μ par face
- Encapsulation avec dos opaque
- Emploi de films différents (épaisseur ou texture) en position supérieure et inférieure.
- Utilisation simultanée de film thermique et de contact en un seul passage

T°C** Réglage indépendant des rouleaux chauffants supérieur et inférieur

La table d'introduction pivotante facilite l'installation des bobines de film sur la machine. Couplée à un dispositif de sécurité, la machine se trouve en arrêt complet lors du chargement de ces films.



Atlantic 1600 est le complément idéal des professionnels qui veulent exploiter la plastification sous toutes ses formes et tirer le meilleur profit de leurs opérations de finition.

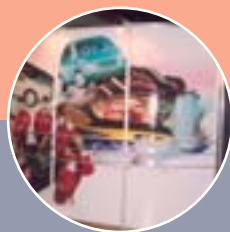
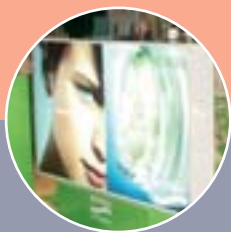


Ré-enrouleur électrique de documents (optionnel) : cet accessoire facilite la manutention des documents plastifiés avant la découpe et s'avère particulièrement utile lors de travaux en série.

ATLANTIC 1600

Spécifications

Largeur maximum de travail	1600 mm
Longueur des rouleaux	1674 mm
Diamètre de rouleaux chauffants	106 mm
Epaisseur maximum document + support	25 mm
Epaisseur maximum de film	320 microns / face
Réglages et affichages indépendants de la température des rouleaux	oui de 20 à 140°C
Affichage digitale de la pression des rouleaux	oui
Axes enrouleur et dérouleur supérieurs et inférieurs	oui
Axes autobloquants livrés avec la machine	4
Vitesse maximum (m/min)	3
Marche arrière	oui
Commande de l'entraînement par pédale	oui
Boutons d'arrêt d'urgence	2
Machine sur stand avec roulettes autobloquantes	oui
Ré-enrouleur électrique	en option
Puissance moteur (W)	100
Puissance de chauffe (W)	3400
Voltage	230V / 50-60Hz monophasé
Ampérage	16
Dimensions de la machine sur stand (cm)	L194 x P76 x H137
Poids de la machine (kg)	324
Dimensions de la machine emballée (cm)	L225 x P105 x H100
Poids de la machine emballée (kg)	372
Fabrication Française	
Certification CE	



Voici quelques exemples de finition réalisés sur Atlantic 1600.



KALA SAS - Parc de l'Ecotay
35 410 Nouvoitou - France

Tel. : +33 (0)2 99 37 64 64 - Fax : +33 (0)2 99 37 64 65
Internet : www.kala.fr - e-mail : info@kala.fr