



# Colortrac

# SmartLF

## Quel logiciel Choisir ?



### Logiciel SmartLF



#### Les Avantages :

- ▶ Très simple et intuitif
- ▶ Pas de connaissance requise
- ▶ Aucun réglage à faire
- ▶ Rapide
- ▶ S'installe sur tous les postes
- ▶ Inclus avec le scanner
- ▶ Petite Prévisualisation
- ▶ Formats usuels Tiff et Jpeg
- ▶ Copie via driver Windows
- ▶ Scan-to-Email direct

#### Les Limitations :

- ▶ Pas de possibilité de réglages avancés pour affiner la qualité de scan sur des originaux difficiles
- ▶ Impossible de spécifier des formats Perso. Soit Formats ISO ou se fier à la détection Taille Auto
- ▶ Impossible de nettoyer l'image, enlever les tâches ou le fond, redresser ...
- ▶ La Copie Couleur de plans Couleur a tendance à garder un léger fond

**Notre Avis :** Idéal pour les petits budgets et pour ceux qui ne font que du monochrome.

**Inclus de Base !**

### Logiciel ScanWorks



#### Les Avantages :

- ▶ Accès à tous les réglages de scan
- ▶ Taille document paramétrable
- ▶ Très rapide sur les gros fichiers
- ▶ Visualisation pleine Page et Zoom sur image rapide
- ▶ Mode Adaptatif en Monochrome
- ▶ Outils de rotation / débiaisement
- ▶ Nettoyage des Tâches
- ▶ Luminosité / Gamma / Contraste

#### Les Limitations :

- ▶ demande plus de connaissances et d'expérience
- ▶ Pas de module de Copie directe
- ▶ Pas de retouche d'image à la gomme ou au pinceau
- ▶ S'installe sur 1 seul Poste

**Notre Avis :** Complément idéal pour ceux qui ne veulent que numériser avec un haut niveau de réglages.

**450 €HT**

### Logiciel Copysmart



#### Les Avantages :

- ▶ Très Simple et intuitif – Bouton Copie
- ▶ Détection automatique de la taille du document
- ▶ Calibration ICC complète en boucle fermée. Profil Scanner + Profils Traceurs
- ▶ Réglages prédéfinis pour les grandes catégories de documents (Carto, Texte, Mono)
- ▶ Aggrandissement / Réduction
- ▶ Step & Repeat (Economie de papier)
- ▶ Possibilité de jouer sur les couleurs

#### Les Limitations :

- ▶ Ne pilote qu'un traceur
- ▶ Ne s'installe que sur un seul poste à cause de la Clé USB
- ▶ Limité aux traceurs HP, Canon, Encad, Canon.

**Notre Avis :** Le logiciel de Copie couleur Grand format. Très utile pour transformer son traceur en Copieur.

**450 €HT**



**diatrace**

12 rue du Bois Sauvage – BP105 – 91000 EVRY Cedex 05 – Tel 01 60 79 10 10 – Fax 01 60 79 14 69



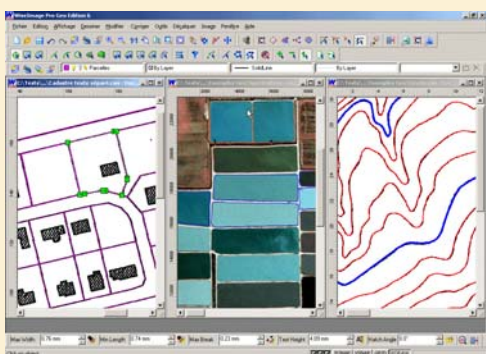
# Colortrac

# SmartLF

## Les logiciels PRO



### Logiciel WiselImage 6.0



#### Les Avantages :

- ▶ Outils raster d'Édition et nettoyage
- ▶ Sélection intelligente des objets
- ▶ Manipule le raster comme du vecteur
- ▶ Vectorisation semi-automatique en mode décalquage.
- ▶ Vectorisation automatique dans la version PRO de WiselImage (3 993 HT)
- ▶ Possibilité d'écrire des scripts et de les lancer sur une série de Scans
- ▶ Livré en deux versions – un logiciel autonome Windows et un applicatif Autocad

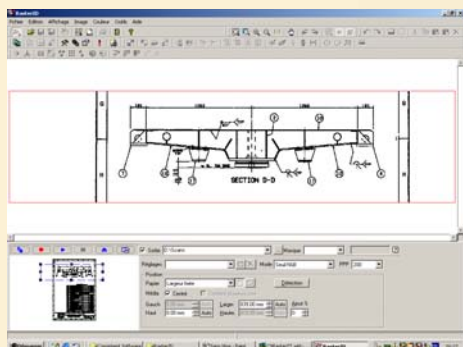
#### Les Limitations :

- ▶ Le principal inconvénient de WiselImage est qu'il n'y a pas de limitation.
- ▶ temps de formation obligatoire

**Notre Avis :** Un formidable Outil taillé sur mesure pour le dessin technique et le SIG. WiselImage décuple les possibilités du scanner et donne vie au raster.

1 800 €HT

### Logiciel Raster ID 3.1



#### Les Avantages :

- ▶ Niveau de réglages maximum
- ▶ Pilotage direct du SmartLF
- ▶ Manipule facilement les gros fichiers
- ▶ Visualisation Pleine Page et Zoom
- ▶ Copie directe et de qualité vers un traceur jet d'encre
- ▶ Pinceau pour Sur-dessin
- ▶ Possibilité d'écrire des scripts et de les lancer sur une série de Scans
- ▶ Reconnaissance de Cartouches
- ▶ Module Armoire à plans optionnel +250€

#### Les Limitations :

- ▶ S'installe sur un poste
- ▶ demande quelques connaissances en manipulation d'image

**Notre Avis :** Le Logiciel Complet pour les professionnels de la numérisation en volume. Automatisation !

2 035 €HT

### IMPORTANT : La connexion

**Pour exploiter au mieux le scanner SmartLF, une carte USB2 est recommandée :**

- ▶ la cohabitation de périphériques USB 1 et USB 2 peut poser des problèmes
- ▶ Le scanner est branché seul sur une carte USB2 Adaptec
- ▶ Les transferts de données sont garantis en haute vitesse USB2
- ▶ Les ports supplémentaires ne gênent pas l'utilisation courante des ports USB standards
- ▶ un coût dérisoire : 88 €HT

