

SmartLF SC 36



Scanner Grand Format A0

🎯 Désigné pour :
Bureaux d'études techniques,
Centres de Repro, Architectes,
Prestataires d'Archivage,
Ingénieurs, BTP, SIG, Géomètres,
Photographie, Cartographie.



SmartLF SC 36



- ❑ **Nouveau - SingleSensor** - Nouvelle technologie d'image avec une résolution optique de 1200dpi.
- ❑ **Nouveau - SuperSpeed USB 3.0** - Des taux de transfert jusqu'à 5 Gb/s, 10 fois plus rapide que l'USB2.
- ❑ **Nouveau - SmartWorks Touch** - Logiciel optimisé pour l'utilisation tactile avec fonctions SCAN / COPIE / EMAIL.
- ❑ **Nouveau - Chemin Papier** à plat
- ❑ **36"** - Largeur de scan active de 914mm parfaitement adaptée à la majorité des documents techniques format A0.
- ❑ **Vitesse de Scan élevée** - jusqu'à 33cm/s grâce à l'interface USB3 avec un niveau de détails et de finesse élevé.
- ❑ **Illumination LED bidirectionnelle** - Scan sans préchauffage, Idéal pour une qualité maxi. sur les zones d'ombres et de plis.
- ❑ **Evolutif** mise à jour sur Site vers le modèle rapide SC 36e.

	SC 36m Xpress monochrome	SC 36c Xpress couleur	SC 36e Xpress couleur rapide
Mise à jour possible	m \leftrightarrow c / m \leftrightarrow e	c \leftrightarrow e	-
Résolution Optique	1200dpi	1200dpi	1200dpi
Résolution interpolée	9600dpi	9600dpi	9600dpi
Largeur de scan max.	36" (914mm)	36" (914mm)	36" (914mm)
Largeur de document max.	965mm	965mm	965mm
Epaisseur de document max.	2,0mm	2,0mm	2,0mm
Précision	+/- 0.1% +/- 1 pixel	+/- 0.1% +/- 1 pixel	+/- 0.1% +/- 1 pixel
Technologie d'image	Nouvelle technologie d'image brevetée Colortrac - SingleSensor (1 seul capteur) - Les éléments CIS sont montés en ligne dans un bloc unique totalisant 43 200 pixels. Illumination par LED bi-directionnelle pour éviter les zones d'ombres. A l'inverse des tubes fluorescents, les LED ne s'allument que pendant le scan et ont une durée de vie de 50 000 heures.		
Capture des données	16-bit	48-bit / 16-bit	48-bit / 16-bit
Espace couleurs	-	Raw RVB depuis le scanner sRVB avec SmartWorks Touch RVB Profilé avec SmartWorks PRO	Raw RVB depuis le scanner sRVB avec SmartWorks Touch RVB Profilé avec SmartWorks PRO
Vitesse de Scan monochrome 200dpi	33,02 cm/s	33,02 cm/s	33,02 cm/s
Vitesse de Scan couleur 24bit 200dpi	-	15,24 cm/s	30,48 cm/s
Chemin Papier	Alimentation par l'avant, face en haut, Sortie par l'arrière ou Ejection par l'avant		
Interface	SuperSpeed USB 3.0 jusqu'à 5 Gb/s de taux de transfert (avec un câble de 3m maxi)		
Alimentation	Alimentation externe - 100-240V 50/60Hz - 53W en fonctionnement - 5W en veille		
Poid et Dimensions	24 kg - L 115 x l 38,1 x H 15,2 cm		
Systèmes supportés	Windows XP, Windows Vista, Windows 7 et 8 32-bit et 64-bit		
Certifications	CB, CE, CCC, FCC, UL, RoHS et ENERGY STAR		
Logiciel inclus	SmartWorks Touch - Logiciel tactile SCAN/COPIE/EMAIL - supporte TIFF, JPEG & PDF		
Logiciels Optionels	SmartWorks PRO - logiciel avancé de scannérisation et de copie couleur profilée Existe en version SCAN uniquement ou en version SCAN + COPIE.		
Accessoires	Pied - réceptacle en tissu inclus avec option pour support PC/Ecran Pied Repro - ajustable pour adaptation au dessus d'un traceur avec support PC et Ecran		



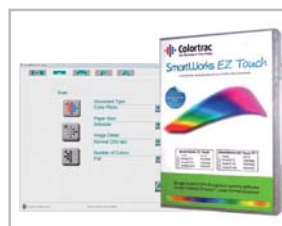
Scanner sur Pied classique avec réceptacle.



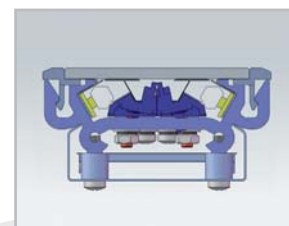
Scanner sur Pied classique avec réceptacle et option support PC / Ecran



Scanner sur Pied Repro



Logiciel SmartWorks Touch



Vue en coupe du SingleSensor