



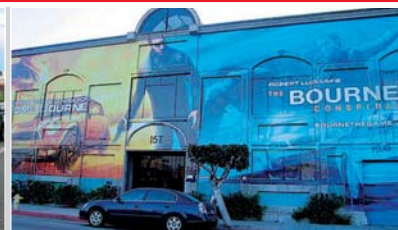
Aéronautique et Image Satellite



Construction navale



Industrie Automobile



Arts Graphiques



SmartLF Gx+ 56 / Gx+ T56

Solution de Scannérisation Grand format SmartLF pour :

REPROGRAPHES SPECIALISTES | COPISTES | GRAPHISTES | CARTOGRAPHIE ET SIG | AERONAUTIQUE ET AUTOMOBILE | CAO



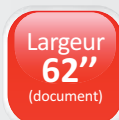
Quand la **TAILLE** compte....

Le SmartLF Gx+ 56 permet de scanner des documents surdimensionnés, ou des formats A0 dans le sens paysage sans faire de rotation.

Le SmartLF Gx+ 56 est un scanner extra-large qui offre une forte résolution optique et des couleurs supérieures grâce à la technologie CCD. L'utilisation révolutionnaire d'une source lumineuse à base de LED fait tomber les derniers obstacles que connaissaient les scanners à base de CCD : désormais il n'y a plus de préchauffage, le scanner est immédiatement prêt, la consommation d'énergie et l'impact environnemental sont faibles. Polyvalent, le SmartLF Gx+ 56 procure une précision et une netteté du trait pour le monde technique et la cartographie, ainsi qu'une capture fidèle des couleurs pour les graphistes et les professionnels de la reproduction.

Colortrac possède la plus longue expérience de fabricant de scanner à base de CCD. Le Gx+ 56 est la 6^{ème} génération de scanner issu de cette technologie et définit un nouveau standard de qualité, de précision et de fidélité des couleurs. La suite logicielle permet également de forts gains de productivité grâce au traitement d'image temps réel.

- ▶ Illumination par LED - Pas de tube néon
- ▶ Prêt à scanner dès l'allumage - Pas de temps de préchauffage
- ▶ Résolution Optique HD de 600dpi - Capteurs CCD
- ▶ Haute Vitesse de scannérisation - 8cm/s en couleur 200dpi
- ▶ Matériel "Plug&Play" avec interface USB2
- ▶ Connectivité additionnelle réseau Ethernet Gigabit
- ▶ Largeur active de 56" (142cm) - Scanner le plus large du marché !
- ▶ Capture des couleurs sur 48-bit pour les nuances et les détails
- ▶ Produit approuvé ENERGY STAR - consomme 94% d'énergie en moins en veille
- ▶ Modèle Gx+ T pour scanner des épaisseurs jusqu'à 20mm (motorisé)
- ▶ Logiciel tout en un SmartLF fourni de base avec le scanner
- ▶ Logiciels ScanWorks de scannérisation Pro avec traitement d'image à la volée
- ▶ Logiciel CopySmart pour Copie directe et calibrée vers un traceur
- ▶ Prix accessible et Smart - meilleur compromis Qualité/Valeur du marché



SmartLF Gx+ 56 / Gx+ T56

REPROGRAPHES SPECIALISTES | COPISTES | GRAPHISTES | CARTOGRAPHIE ET SIG | AERONAUTIQUE ET AUTOMOBILE | CAO



Le SmartLF Gx+ offre la meilleure solution de scannérisation pour votre application :

- ▶ Le Gx+ 56 permet de scanner les traits avec une finesse extrême et offre une capture des couleurs précise
- ▶ Le Gamut Couleur est très large notamment dans les zones d'ombres et dans les hautes lumières
- ▶ Totale compatibilité avec les traceurs grand format du marché via le driver Windows
- ▶ Logiciel ScanWorks : Logiciel avancé et professionnel de scannérisation. Idéal pour générer des fichiers avec un haut niveau de contrôle (Traitement d'image à la volée, Amélioration d'image, Réduction du Fond, Suppression des tâches) - en option.
- ▶ Logiciel CopySmart : transforme votre système en copieur de plans numérique couleur ou N&B. Pilote directement le scanner et un traceur grand format. Couleurs fidèles et calibrées, Multi-copies, Agrandissement/Réduction - en option.



Spécifications	Gx+ 56m / Gx+ T56m monochrome / niveau de gris	Gx+ 56c / Gx+ T56c Couleur	Gx+ 56e / Gx+ T56e Couleur rapide
MISE A JOUR VERS	vers Gx+ 56c ou Gx+ 56e	vers Gx+ 56e	-
RESOLUTION OPTIQUE	600dpi	600dpi	600dpi
RESOLUTION INTERPOLEE	9600dpi	9600dpi	9600dpi
LARGEUR DE SCAN MAX.	56" (142.3cm)	56" (142.3cm)	56" (142.3cm)
LARGEUR DE DOCUMENT MAX.	61.8" (157cm)	61.8" (157cm)	61.8" (157cm)
EPAISSEUR DE DOCUMENT MAX.	2mm / 20mm	2mm / 20mm	2mm / 20mm
PRECISION	+/- 0.1% +/- 1 pixel	+/- 0.1% +/- 1 pixel	+/- 0.1% +/- 1 pixel
CAPTURE DES DONNEES	16-bit	48-bit / 16-bit	48-bit / 16-bit
ESPACE COULEUR	-	RAW RGB / sRGB	RAW RGB / sRGB
VITESSE DE SCAN Monochrome @200dpi cm/s	23	23	23
VITESSE DE SCAN Couleur @200dpi cm/s	-	3,81	7,62
CHEMIN PAPIER	Face à scanner vers le bas, entrée frontale, sortie arrière		
INTERFACE	USB 2.0 Haut débit / Gigabit Ethernet		
ALIMENTATION	Alimentation externe 100-250VA - 40W en marche - 4.2W en pause		
DIMENSIONS ET POIDS (LxIxh)	184 x 37 x 18 cm - Poids 57kg		
SYSTEMES SUPPORTES	Windows XP, Windows Vista - 32-bit et 64-bit		
CERTIFICATIONS	CB, CE, FCC, UL, RoHS, ENERGY STAR		
LOGICIEL INCLUS	Logiciel Tout-en-un SmartLF - Scan / Copie / Email - supporte TIFF, JPEG, PDF, PNG		
LOGICIEL OPTIONNEL	ScanWorks : Scannérisation avancée / CopySmart : Copie directe vers un traceur		

[1 La vitesse de scan varie proportionnellement en fonction de la résolution choisie. Les temps de scan dépendent aussi de la vitesse du PC hôte. Les vitesses maximales données peuvent être limitées par la bande passante effective sur le bus USB2 ou sur le réseau Ethernet.] [2 Le mode turbo peut être deux fois plus rapide que le même mode non-Turbo, mais n'apporte virtuellement pas de gain de qualité par rapport à un scan à une résolution deux fois moindre. Le mode Turbo utilise une interpolation digitale par logiciel pour doubler la résolution dans le sens de défilement du papier.] [3 La précision de scan annoncée peut varier en fonction des conditions environnementales d'exploitation et aussi en fonction du type et de l'épaisseur du papier utilisé. Colortrac mesure la précision grâce à une mire carrée en papier de 68.58cm de côté. Les dimensions en pixel de l'image scannée sont alors comparées aux dimensions connues de l'original. Le SmartLF Gx+ est testé à 20°C +/- 3°C, 60% +/- 10% RH sans-condensation.] [4 La taille et la résolution maximale utilisable pour une image donnée sont limitées par le format de fichier utilisé, par l'espace disque disponible et par le système d'exploitation du PC hôte.] [5 Le mode 16 couleurs RGB (4-bit) avec palette adaptative indexée est une option du logiciel optionnel Scanworks.] [6 Les langages supportés sont : Anglais, Arabe, Chinois (Mandarin), Japonais, Coréen, Portugais, Français, Allemand, Italien, Russe, Espagnol.] [7 L'interface Microsoft WIA est disponible seulement pour la connexion USB] [Colortrac recommande les processeurs Intel Pentium, Core Duo, Core 2 Duo, HT (Hyper-Threading) et AMD Athlon Dual Core, au moins 1GB de mémoire RAM, un réseau Gigabit ethernet, USB2 et Windows™ XP Home, Windows™ XP Professional ou Windows™ Vista. Le driver SmartLF supporte les architectures processeurs 32-bit et 64-bit.] [Les scanners Colortrac SmartLF Gx+ 56 sont certifiés ENERGY STAR® et se conforment aux normes CB, CE, FCC, UL et RoHS] Diatrace ne fournit aucune garantie concernant les informations contenues dans cette documentation et se réserve le droit de changer les spécifications du produit sans préavis. Colortrac et Smart LF® sont des marques commerciales de Colortrac Ltd. Toutes les autres marques commerciales sont la propriété de leurs sociétés respectives.