

 diatrace

 Colortrac  
Our Business is Your Image

# Cx 40

Scanner 40"  
Couleur &  
Monochrome  
Grand format  
Haute Vitesse





# Nouvelle désignation du scanner

# SmartLF Cx 40

- basé sur le SmartLF
- technologie CIS (barrettes LED)
- Design extérieur identique
- Design intérieur tout nouveau
- Le C signifie CAD
- Le x veut dire 600 dpi
- 40 signifie 40" (102cm) de largeur



# Les différents SmartLF Cx

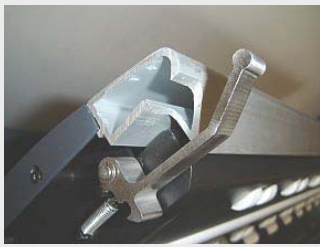
## Cx 40m /c / e

- m pour monochrome seulement
- c pour Couleur mais vitesse réduite à 25%
- e pour Express ou vitesse 100%



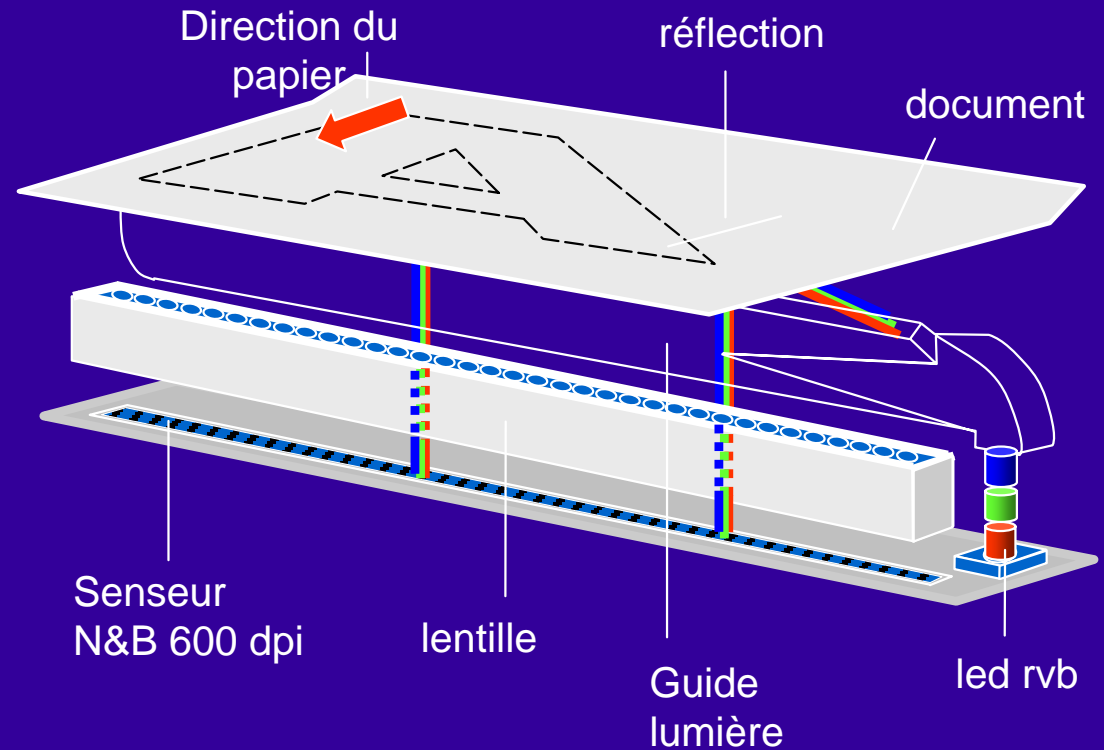
# Ce qui est nouveau ?

- nouveaux composants CIS délivrant une résolution de 600dpi
- Capture 48-bit en couleur et 16-bit en monochrome
- LED plus puissante à l'intérieur des CIS pour une meilleure illumination
- Nouveau système d'entraînement papier
- Nouvelles Cartes électroniques
- Conception à glaces multiples
- Plus grande facilité de maintenance
- Principe d'ouverture du capôt scanner revu et simplifié



# CIS

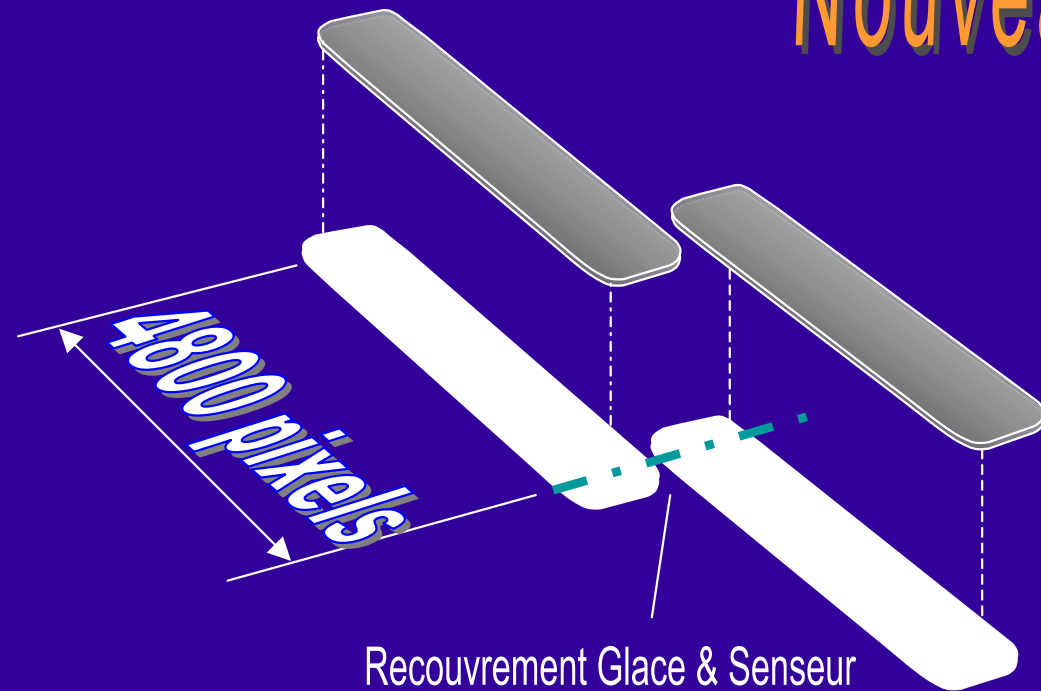
- Même concept CIS - 5 unités CIS le long des 40" de largeur active
- Chaque CIS utilise une LED RVB et un capteur Noir et Blanc de 600dpi

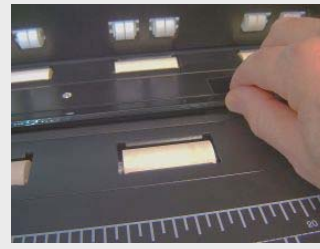
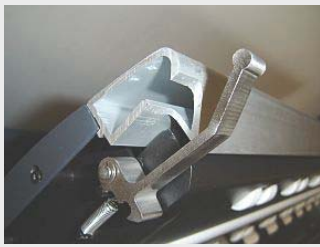




# Glace

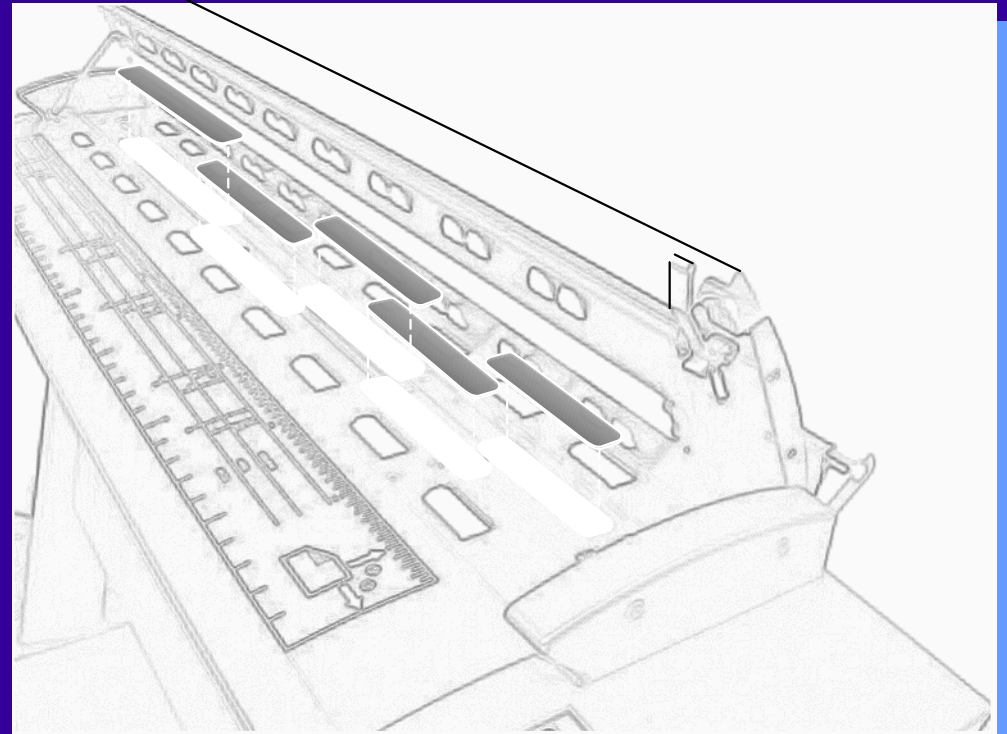
- Chaque CIS offre 4800 pixels
- Chaque senseur dispose d'un recouvrement par rapport à son voisin – Le bord de la glace ne se voit pas

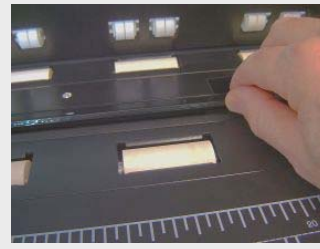




Suite...

- Le Cx a 5 glaces séparées et remplaçables pour une maintenance + facile
- Les capteurs CIS ne sont pas collés à la glace !
- Si une glace est rayée, seule une seule glace est à changer

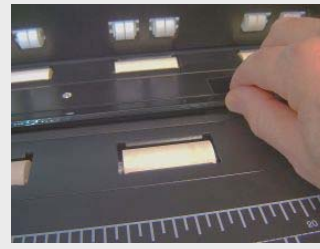




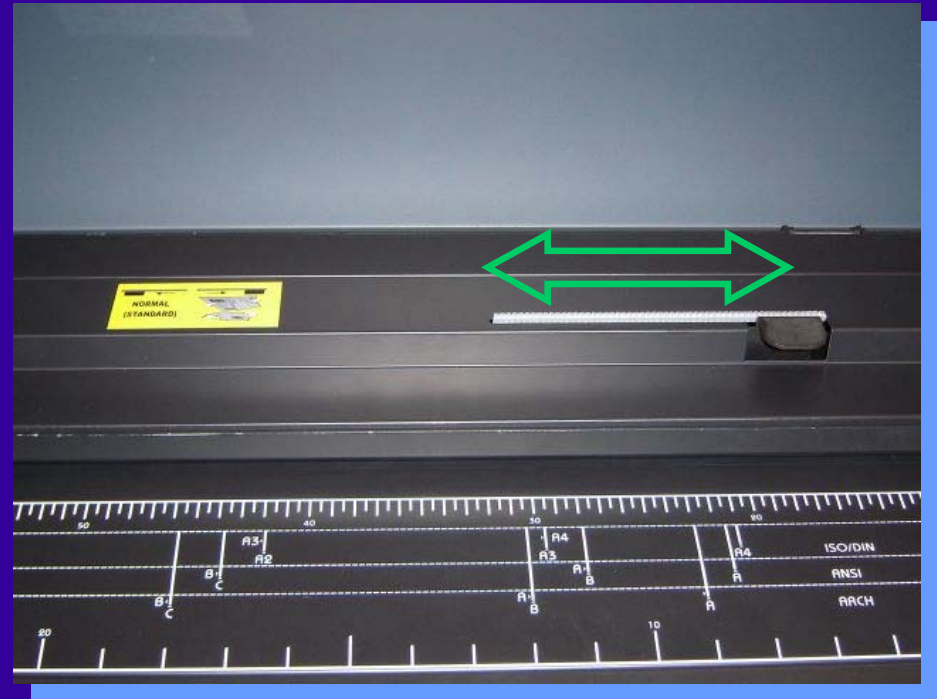
## Ecran LCD

- Bouton RETOUR (NEW)
- Bouton Chargement
- Boutons SCAN & COPY (comme avant)
- Pas de Bouton Email





- Le smartLF utilisait une manette pour exercer la bonne pression sur le document
- Les plis marqués étaient bien aplatis et éclairés...
- Mais cela accroît la friction sur certains originaux et peut abîmer le document

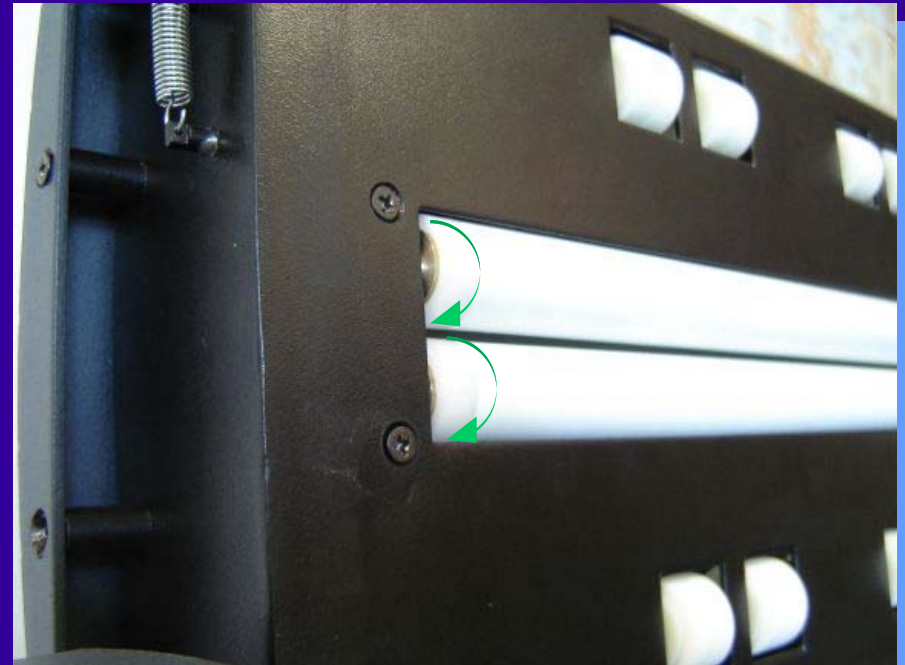




## Active Paper Transport (APT)

- Le SmartLF Cx applique une pression par rouleaux qui avancent en même temps que le document
- Les nouveaux CIS offrent une meilleure illumination
- La friction des anciens SmartLF a été éliminée

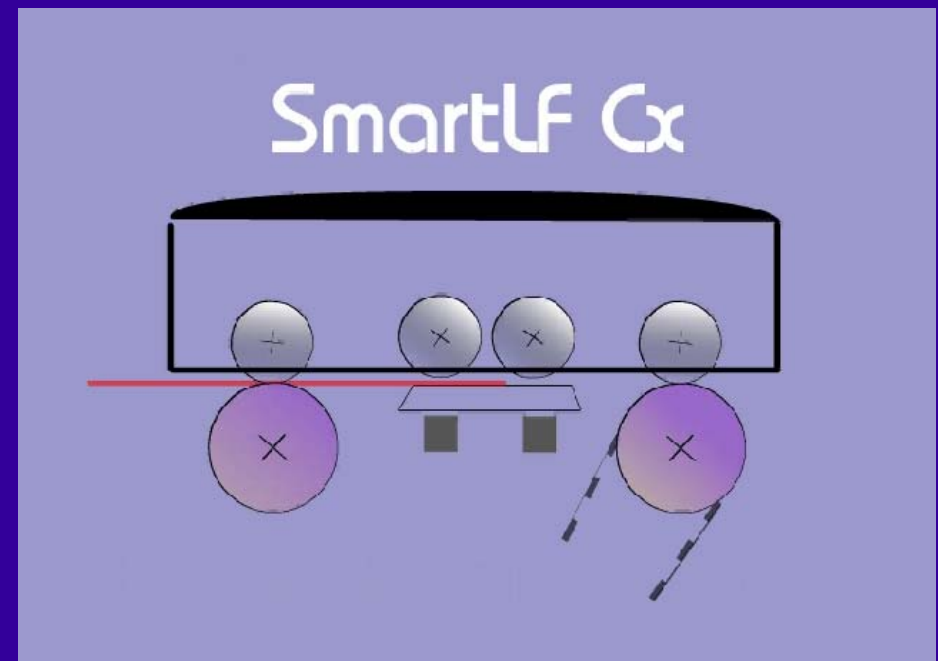
Nouveau





Suite...

- Le SmartLF Cx introduit le système de “Pression par rouleaux”. Des rouleaux appliquent une force au dos du document
- L’illumination est augmentée au niveau des plis et des froissures sans risque d’abîmer le document





## Le double capôt est supprimé



Couvercle



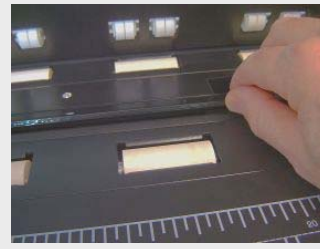
Capôt



## Mécanisme plus simple et convivial



Levier



# Vitesse

## Nouveau

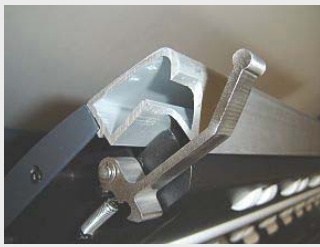
- La vitesse en monochrome est maintenue à 25cm/s sur la largeur totale du scanner
- La vitesse en couleur est inchangée à 7,9cm/s
- La connexion USB2 est conservée



# Nouvelles options de Pieds

Nouveau

- 3 nouveaux Design de Pieds ajoutés
- Le Support Repro
- L'option Support PC pour Pied SmartLF
- L'option Réceptacle Papier pour Pied SmartLF



# Le Support Repro

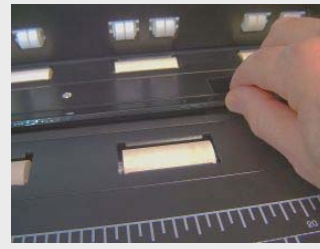




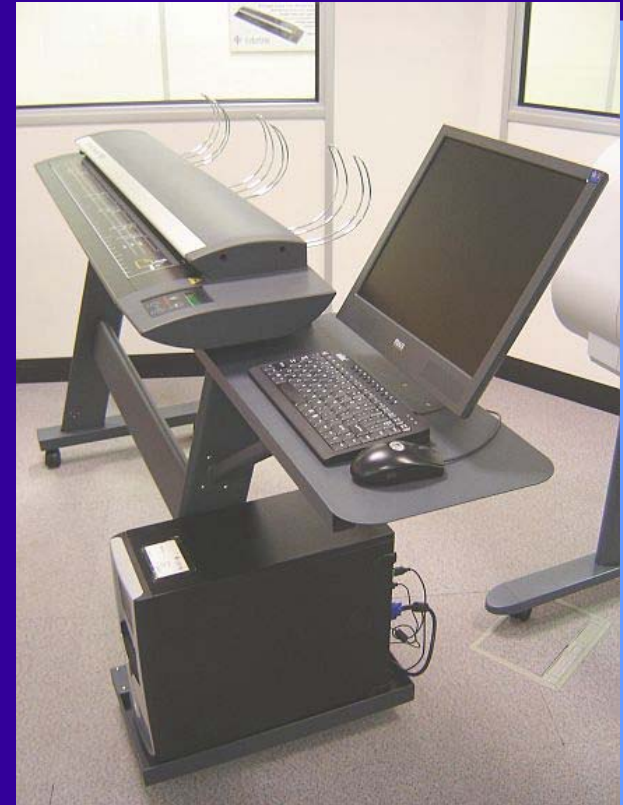
## Le support Repro – en détails

- Accepte la majorité des traceurs grand format jusqu'à une hauteur maxi de 1250 mm (largeur indifférente)
- Requis : un PC, un clavier, une souris et un écran plat VESA
- Disponible tout complet au prix public de 666 €HT





# Computer Stand Upgrade





## L'Option Support PC – en détails

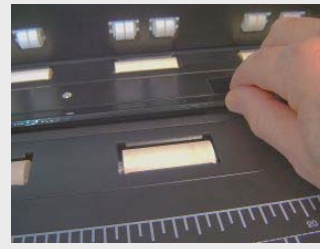
- Transforme un SmartLF en station de scannérisation complète et compacte
- Requis : un PC, un clavier, une souris et un écran plat VESA avec fixation
- Prix Public : 210 €HT





# L'option Réceptacle Papier





## L'option Réceptacle papier – en détails

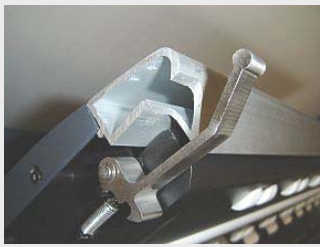
- Conçu pour récupérer la plupart des documents dans un panier flottant
- Idéal pour les opérations de scannérisation à la chaîne
- Se fixe sur la nouvelle génération de Pieds SmartLF (Points de fixation)
- Disponible en tant qu'option
- Prix public : 115 €HT



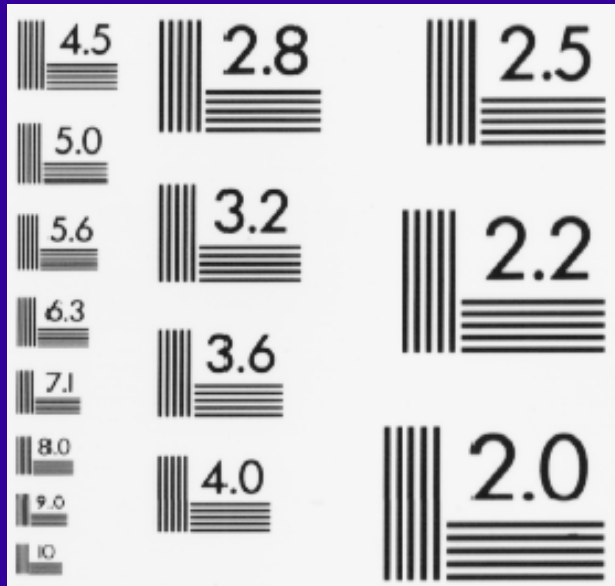


# Les Avantages du SmartLF Cx

- 600 dpi au lieu de 400 dpi optique – résolution accrue
- L'effet Moiré peut être éliminé en scannant à 600dpi et en re-échantillonnant l'image à une plus faible résolution pour la sauvegarder
- Couleurs améliorées grâce à la normalisation 16-bits
- Mode Noir & Blanc +rapide grâce à + de puissance interne
- Plus grand spectre couleur grâce aux nouvelles CIS

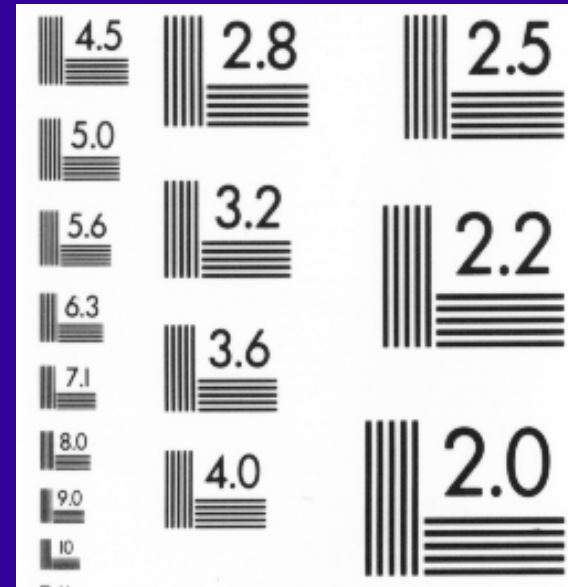


## SmartLF 4080e @ 300 dpi



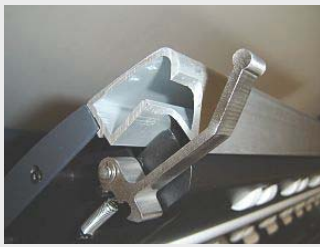
Le SmartLF est fin

## SmartLF Cx 40 @ 300 dpi



Le Cx 40 est encore +fin

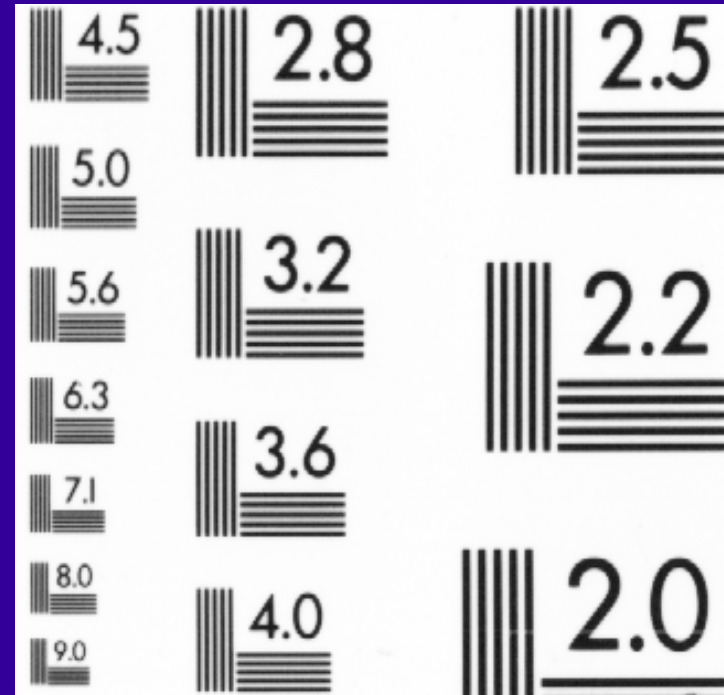
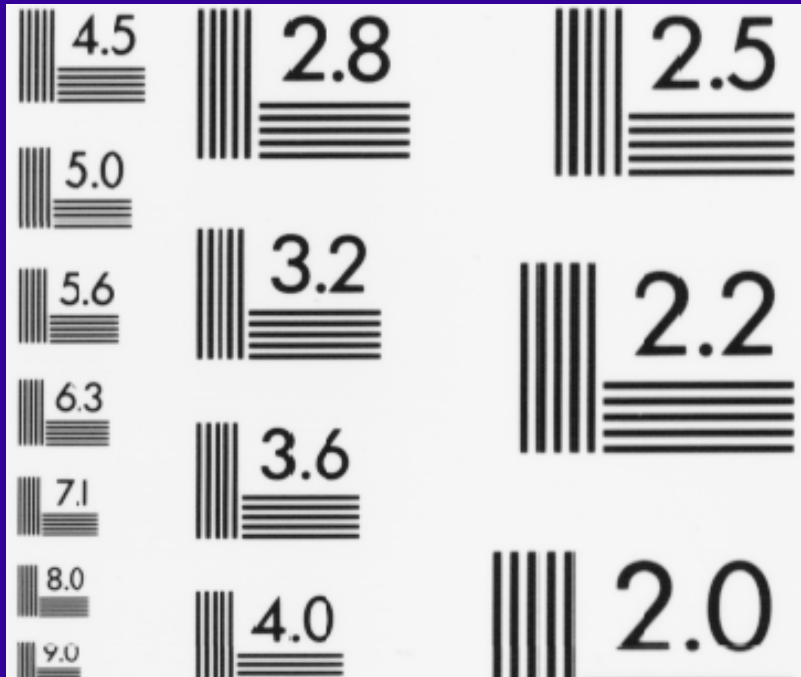
IMPORTANT – Tout les scans sont effectués sans Zoom (pas d'effet d'écran)



SmartLF 4080e

400 dpi

SmartLF Cx 40



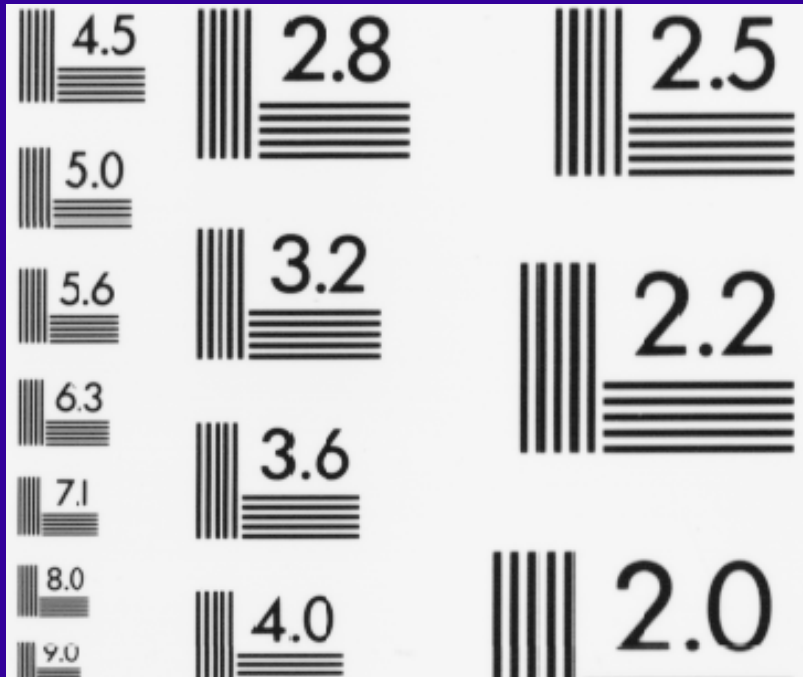
Le SmartLF est fin

Oh#F { 73#hvw#llq

IMPORTANT – Tout les scans sont effectués sans Zoom (pas d'effet d'écran)

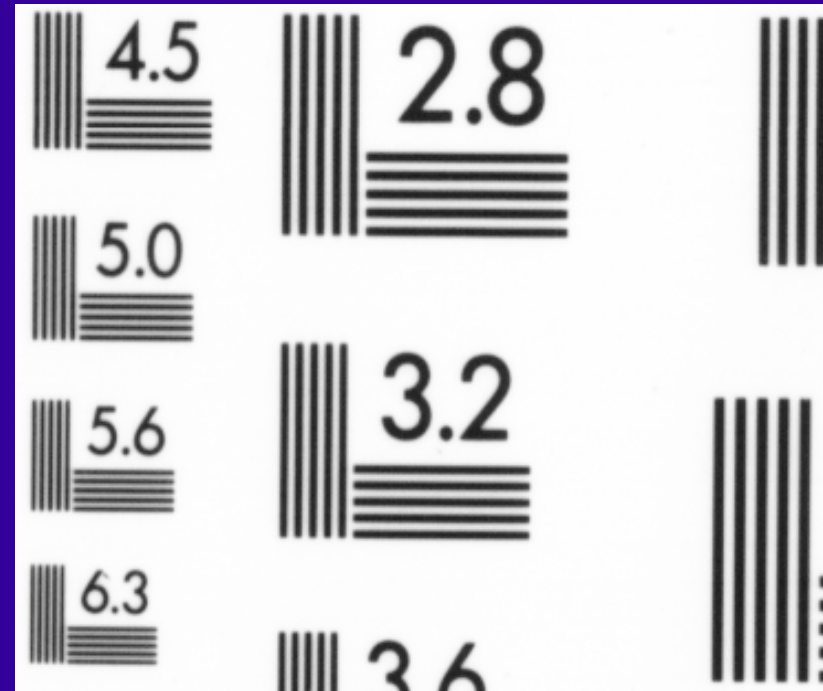


SmartLF 4080e @ 400 dpi



Le SmartLF est fin

SmartLF Cx 40 @ 600 dpi



Le Cx 40 est encore +fin

IMPORTANT – Tout les scans sont effectués sans Zoom (pas d'effet d'écran)



## Test avec du papier froissé



SmartLF avec pression max. sur document



Cx 40 avec le nouveau système d'avance papier



## Test avec du papier froissé



SmartLF : ombres importantes dues aux plis



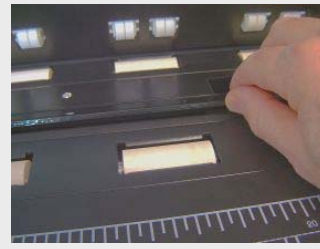
Cx 40 avec le nouveau système



## Moiré

- L'effet Moiré peut être un problème lors des scans basse résolution avec les capteurs CIS du SmartLF
- Cet effet peut être éliminé dans la plupart des cas en augmentant la résolution. Le Cx 40 à 600dpi surmonte 99% des problèmes de Moiré
- **IMPORTANT:** Une bonne méthode de ré-échantillonnage (exple irfanview's Lanczos ) doit être utilisé pour maintenir la taille physique du document et réduire la résolution

L'effet Moiré est causé par les interférences entre la trame d'un document imprimé et le processus de scannérisation

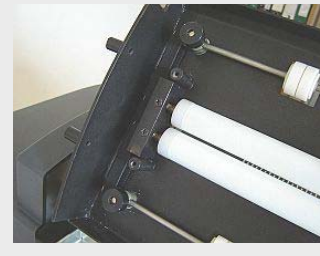


## L'effet . . .

- Scan à 100 dpi SmartLF
- Rescan à 400 dpi
- Ré-échantillonnage Lanczos à 100 dpi

La future version de Scanworks intégrera un filtre Lanczos



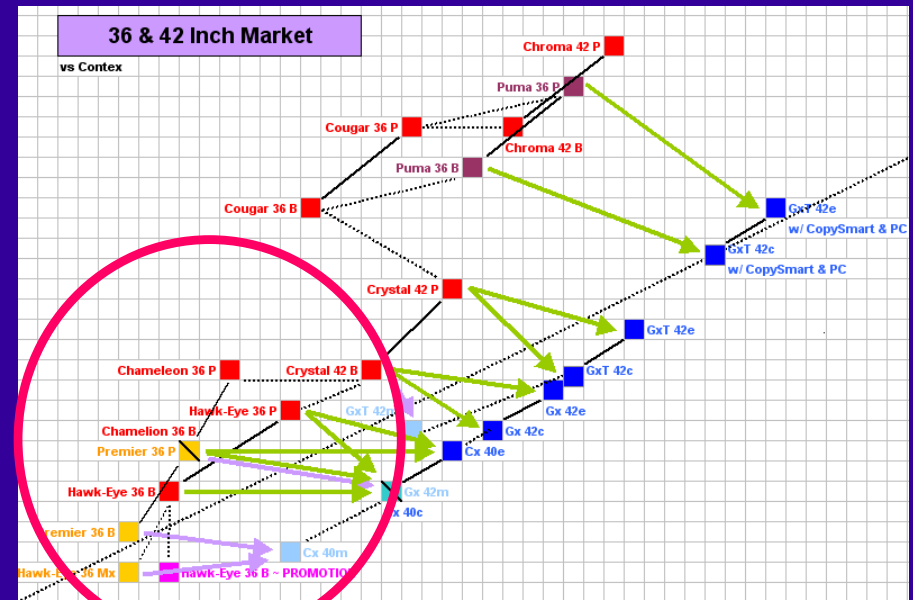


# Le marché des SmartLF Cx 40

- Marché SmartLF + 600 dpi
- Archivage de tous les documents à l'exception des Images haute qualité dans des applications critiques
- CAO / SIG / Architectes
- Copie de Posters, Schémas
- Documents de moins de 2mm



Prix



Performance





# Ce que dit Contex contre le SmartLF

## CIS vs CCD

1. Colortrac utilise des CIS de moins bonne qualité que Graphtec
2. Smart LF offre des images 24 bit contre 48 bits pour Contex
3. Les CIS du Smart LF sont fixés sur la glace – Gros problème de maintenance en cas de rayure – Pas d'alignement sur Site
4. Problèmes d'alignement et de zones d'ombres

## Notre Avis

1. En test, les SmartLF ont surclassé les Graphtec en terme de qualité d'image
2. Contex et Colortrac font du 24bits
3. Les CIS sont vissés sur la glace (SmartLF). Ce n'est pas un problème majeur et l'alignement peut se faire sur Site en 5-10 mins
4. Faux. Le nouveau système d'entraînement corrige ce problème.



# Ce que dit Contex contre le SmartLF

## Fonctionnalités

1. Les vitesses monochromes sont 50% -rapide sur des documents grande largeur
2. Gamme produit limitée
3. Les options sont onéreuses
4. Pas de grandes épaisseurs
5. Rouleaux d'entraînement en plastic
6. Pas de chargement au centre
7. Pas de retour arrière

## Notre Avis

1. Faux sur SmartLF Cx40/ Gx
2. Facile à comprendre pour le client
3. Garde un faible coût pour ceux qui ne veulent pas plus de fonctionnalités. Contex pratique la même politique
4. 95% ne l'utilise pas sur la marché CAO
5. Le SmartLF utilise du caoutchouc
6. les utilisateurs préfèrent à droite
7. Le Cx40 a désormais le retour arrière



# Ce que dit Contex contre le SmartLF

## Logiciels

1. SmartLF ne re-ouvre pas les scans
2. SmartLF n'agrandit pas et ne fait pas de Copies multiples
3. SmartLF n'a pas de drivers natifs
4. La maintenance du Scanner et l'alignement ne sont pas accessibles dans UN unique programme
5. Le logiciel de maintenance n'a pas de reporting en ligne

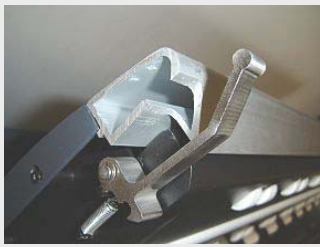
## Notre Avis

1. Vrai, mais SmartLF enregistre dans des formats universels comme pdf, jpeg et tiff. Nous fournissons un logiciel 100% fonctionnel sans coût supplémentaire.
2. SmartLF fait tout ce que le driver Windows fait. CopySmart offre des fonctionnalités plus adaptées avec des drivers natifs.
3. SmartLF n'est pas vendu comme Copieur
4. Vrai, mais où est le problème?
5. Vrai avec le SmartLF mais le Cx aura par connexion internet: Rapports/Mises à jour



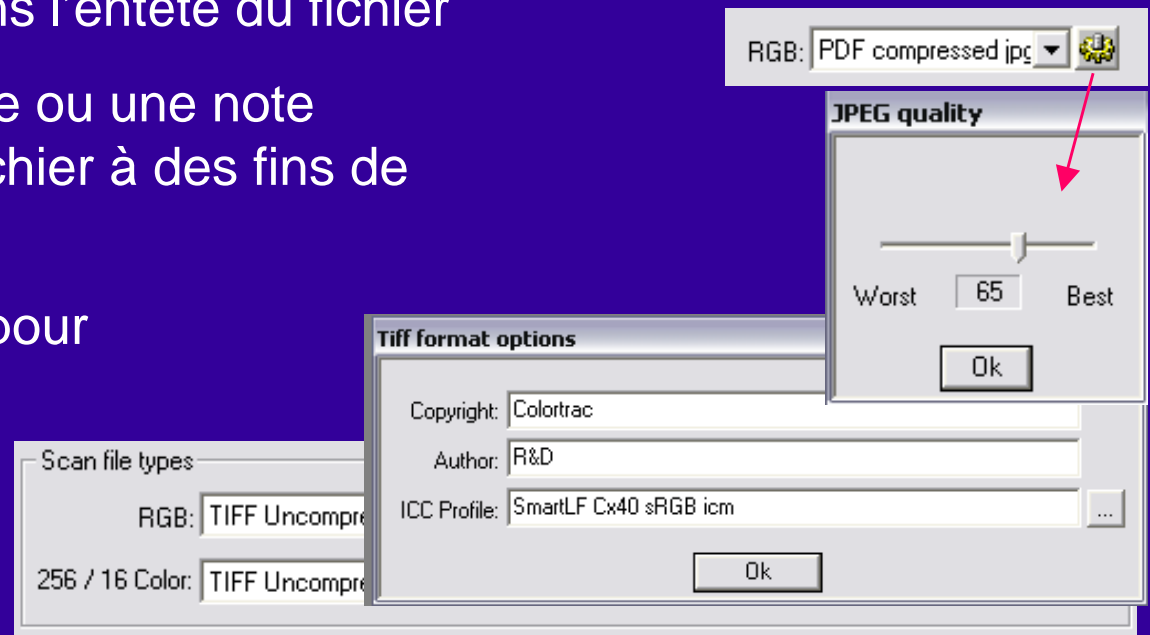
# Logiciels pour SmartLF Cx 40

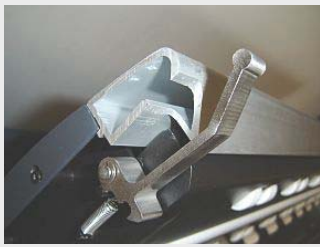
- Tous les scanners seront livrés avec une nouvelle version du logiciel de base SmartLF avec les fonctionnalités 600 dpi. Pas d'autre changement
- ScanWorks est toujours une option
- CopySmart est toujours une option



# Cx 40 ScanWorks - changements

- Scanworks intégrera une option pour ajouter un profil ICC à tous les fichiers scannés
- Les profils ICC seront inclus dans l'entête du fichier
- Il sera possible d'ajouter du texte ou une note d'information dans l'entête du fichier à des fins de recherches avancées
- Formats de fichiers retravaillés pour plus d'efficacité

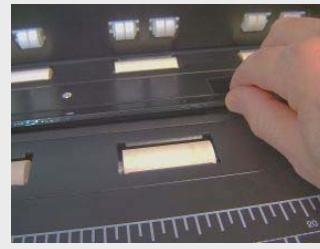




# Cx 40 CopySmart - Changements

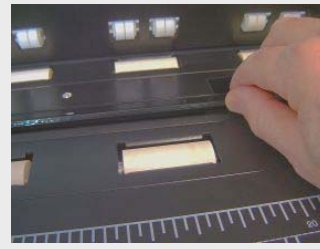
- Driver TIFF pour traceurs laser de type Océ, KIP et Xerox –Mai 2006
- Driver TIFF pour utilisation avec des RIP externes (autres profils médias et plus grand nombre de traceurs supportés – exple Onyx Postershop)
- Se sélectionne comme un traceur ordinaire
- Peut écrire le TIFF vers un hot-folder
- Support de la MultiCopie en créant des fichiers séparés
- Colorimétrie : sRGB, profil intégré, RAW





# Cx 40 Garantie - Maintenance

- Diatrace offre une garantie de 1 an sur Site avec une possibilité d'extension de garantie à 3 ans
- La glace est considérée comme un consommable et n'est pas couvert par la garantie Diatrace



# Cx 40 Disponibilité

- Matériels et Logiciels – Janvier 2006
- Support Repro Universel, l'option PC, le réceptacle papier - Février 2006



## Le SmartLF Cx 40 en résumé

- 600 dpi et largeur de scannérisation 40" (101cm)
- Capture Couleur 48-bit, 16-bit en monochrome
- 2 mm maximum d'épaisseur de document
- Vitesse de 25cm/sec quelque soit la largeur en Monochrome
- Glace séparée pour chaque CIS – Maintenance bon marché
- Mécanisme d'entraînement papier et d'illumination amélioré
- Nouveau système d'ouverture du capôt – Nettoyage facilité
- Electronique 100% neuve (EEC lead & RoHS compliant)